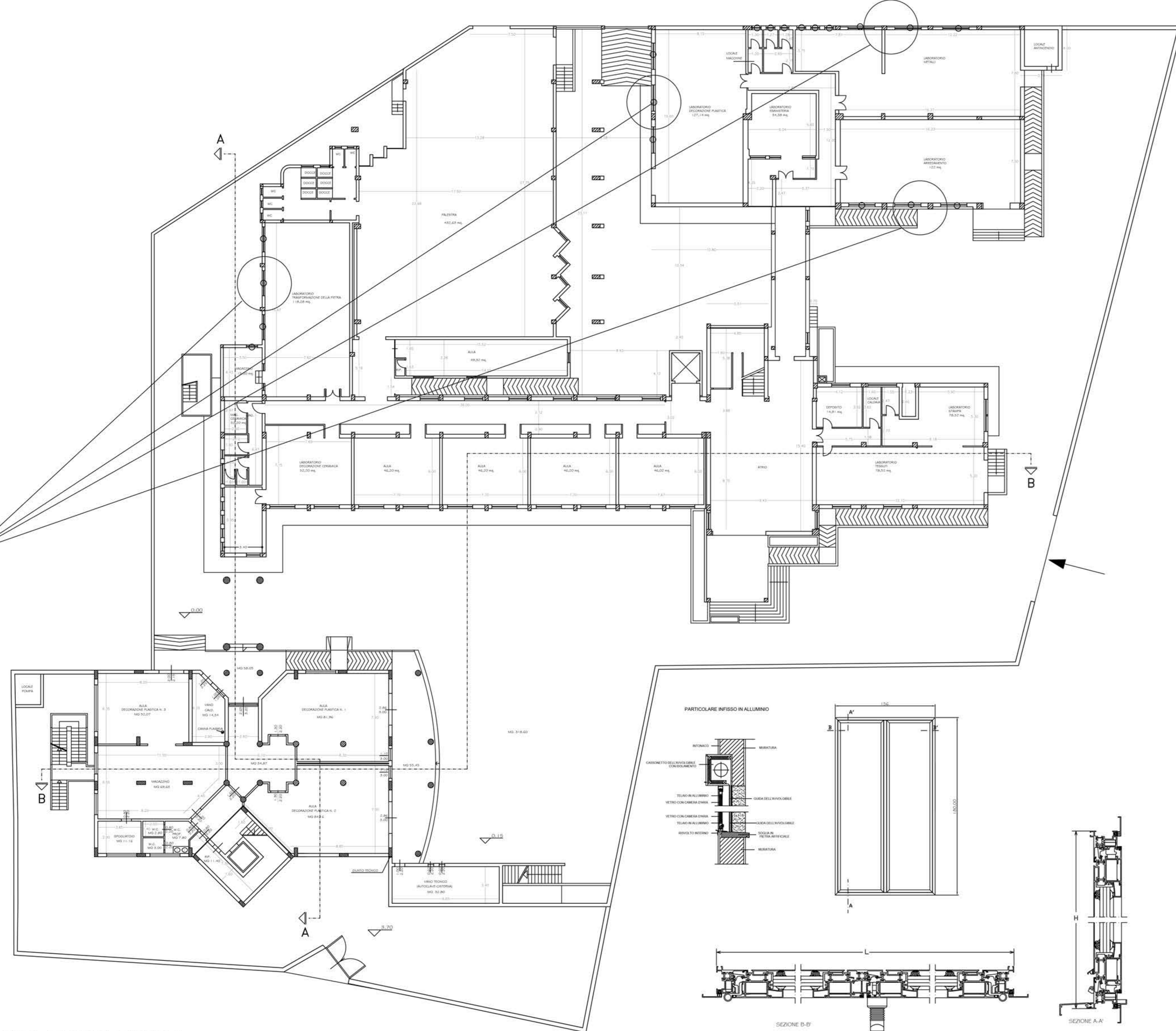


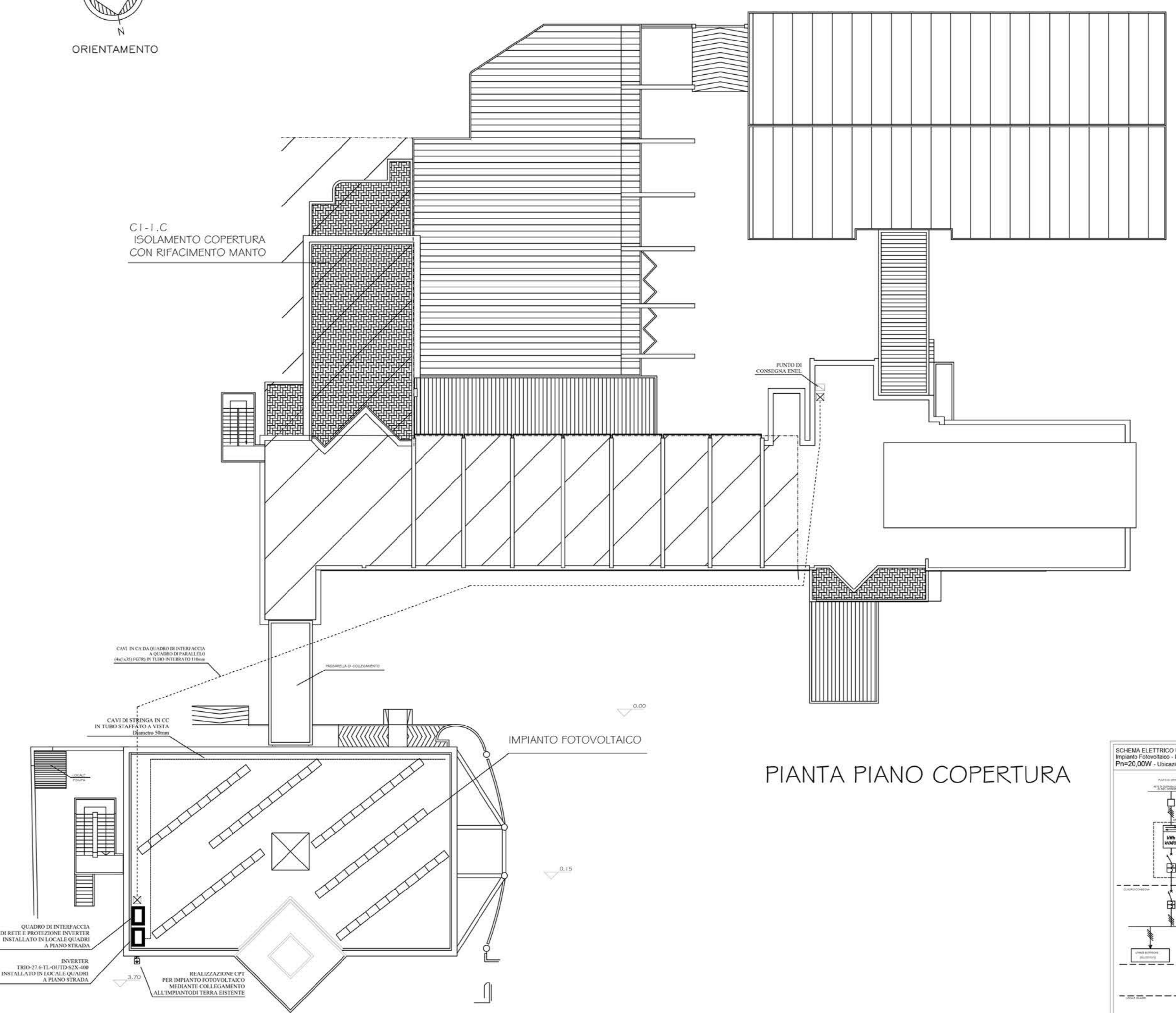
C1 Sostituzione infissi esterni



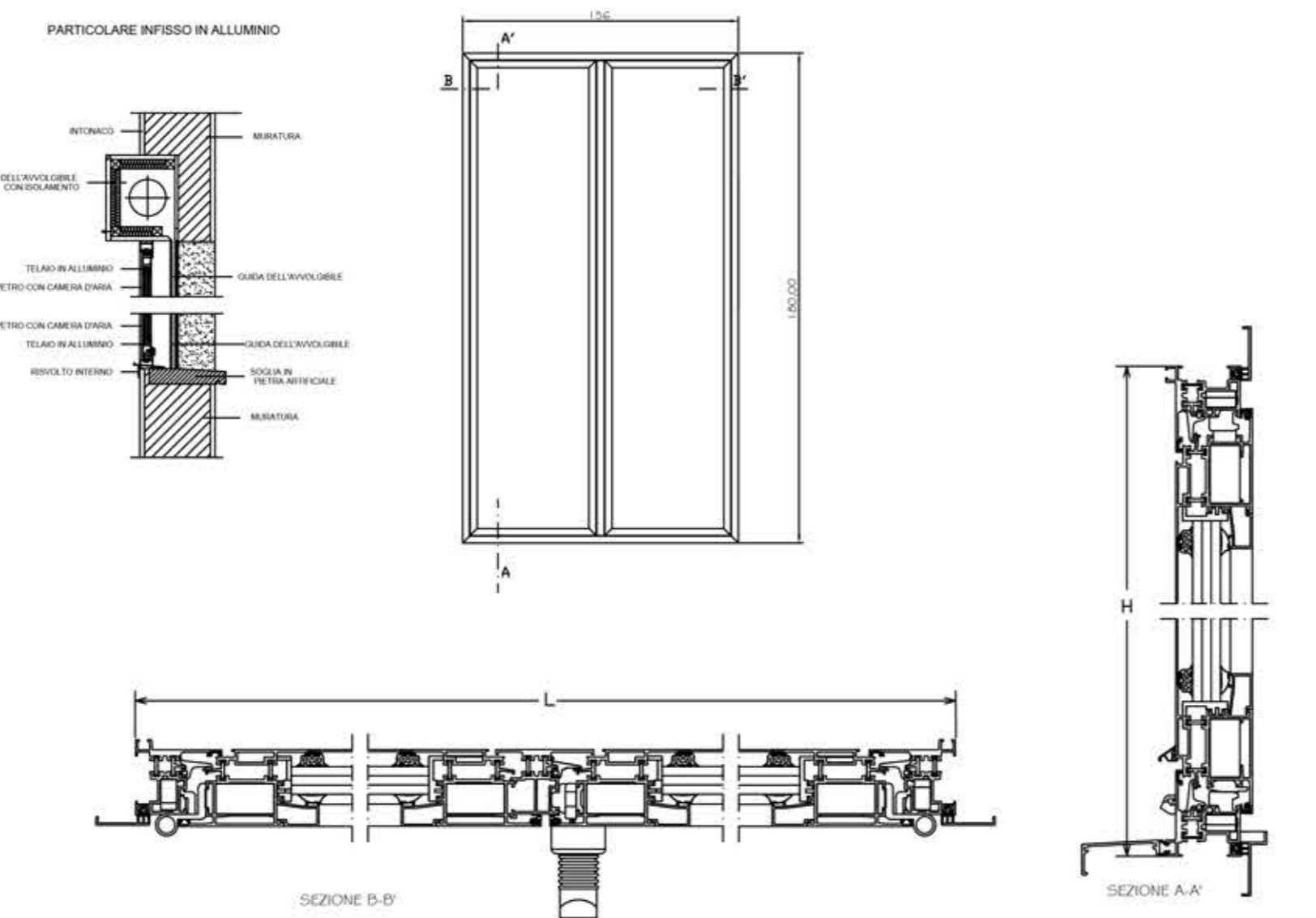
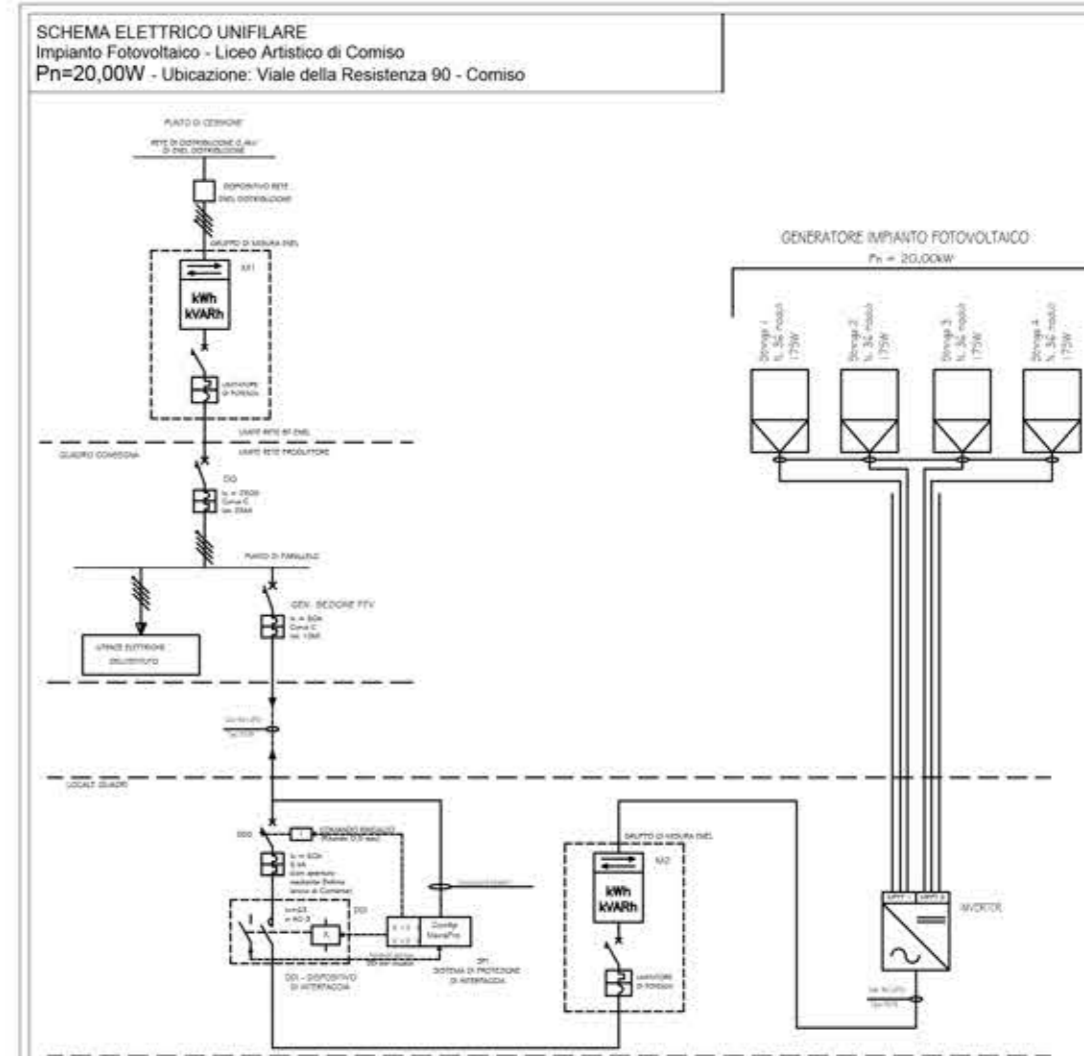
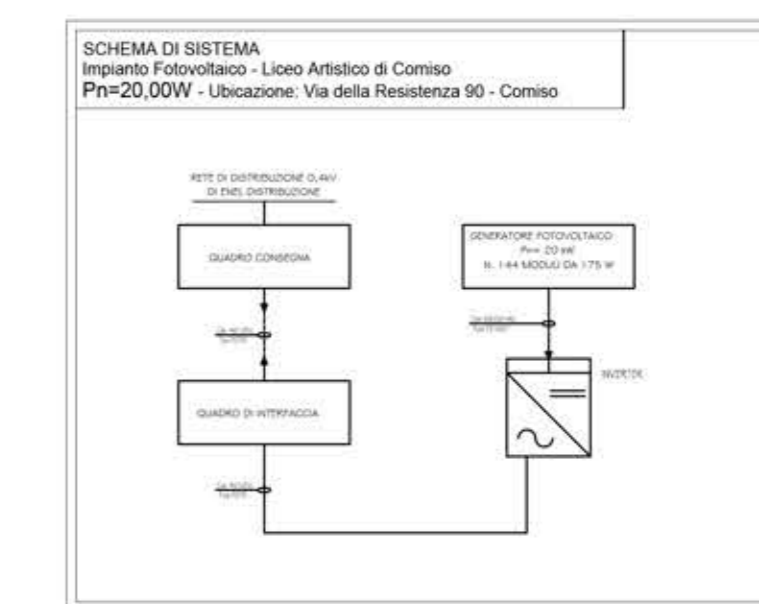
PIANTA PIANO TERRA



C1-I.C. ISOLAMENTO COPERTURA CON RIFACIMENTO MANTO



PIANTA PIANO COPERTURA



Particolare infisso scala 1:20



**PROGETTO DEFINITO ED ESECUTIVO**  
DEGLI INTERVENTI PROPOSTI DA

*Liceo Artistico e Istituto d'Arte "S. Fiume" Comiso*  
COD. MEC. RGSD01000

ASSE II "QUALITÀ DEGLI AMBIENTI SCOLASTICI" - OBIETTIVO C  
"emettere la qualità delle infrastrutture scolastiche, l'ecosostenibilità e la sicurezza  
agli edifici scolastici, potenziare le strutture per garantire la partecipazione delle  
rsone diversamente abili e quelle finalizzate alla qualità della vita degli studenti!"

TAVOLA	PE 6
ELABORATO	Az. c1 – Pianta e Schemi imp. fotovolt.
SCALA	Varie
DATA	15-07-2014
OGETTISTA	Dott.ssa Ing. Giovanna Scionti Funzionario presso Provincia Regionale di Ragusa denominata Libero consorzio Comunale – Settore Edilizia
IL DIRIGENTE SCOLASTICO	(Dott.ssa Caterina Galipice)

VISTI TECNICI